



# ***A ZÖLD GAZDASÁG ERŐSÍTÉSE A HOSSZÚTÁVON FENNTARTHATÓ FEJLŐDÉS BIZTOSÍTÁSA ÉRDEKÉBEN***

Balassagyarmat, 2013.május 09.

Mizik András  
erdőmérnök  
Ipoly Erdő Zrt.

# Miért Zöldgazdaság?

## A Zöldgazdaság alapelvei:

### A helyi erőforrások hasznosításának elsőbbsége

a helyi közösséget és környezet érdekeit szolgálja

### A környezeti rendszerek adottságainak megfelelő hasznosítás

átalakítás helyett az adottságok kihasználása, hogy ne változzanak meg az ökológiai jellemzők

### A stabilitás és a sokféleség megőrzésének biztosítása

minél több elem használata, sok funkciósság, a sok funkciós használat növeli a gazdasági stabilitást és érdekelté teszi a helyi társadalmat a megőrzésben

### A körfolyamatokba történő rendezettség

gazdaságunk szervezésében követni kell a természet kínálta lehetőségeket, hogy a gazdaság működése ne konfrontálódjon a környezeti rendszer működési elveivel

### Az alkalmazkodott kultúrák megőrzése

azok a termelői és fogyasztói mintázatok, amelyek a környezethez való alkalmazkodás során alakultak ki mintát szolgáltathatnak a fenntarthatóság számára

A Zöldgazdaság alapja a  
még **részben** természeti  
környezet



## Mit várunk a Zöldgazdaság fejlesztésétől?

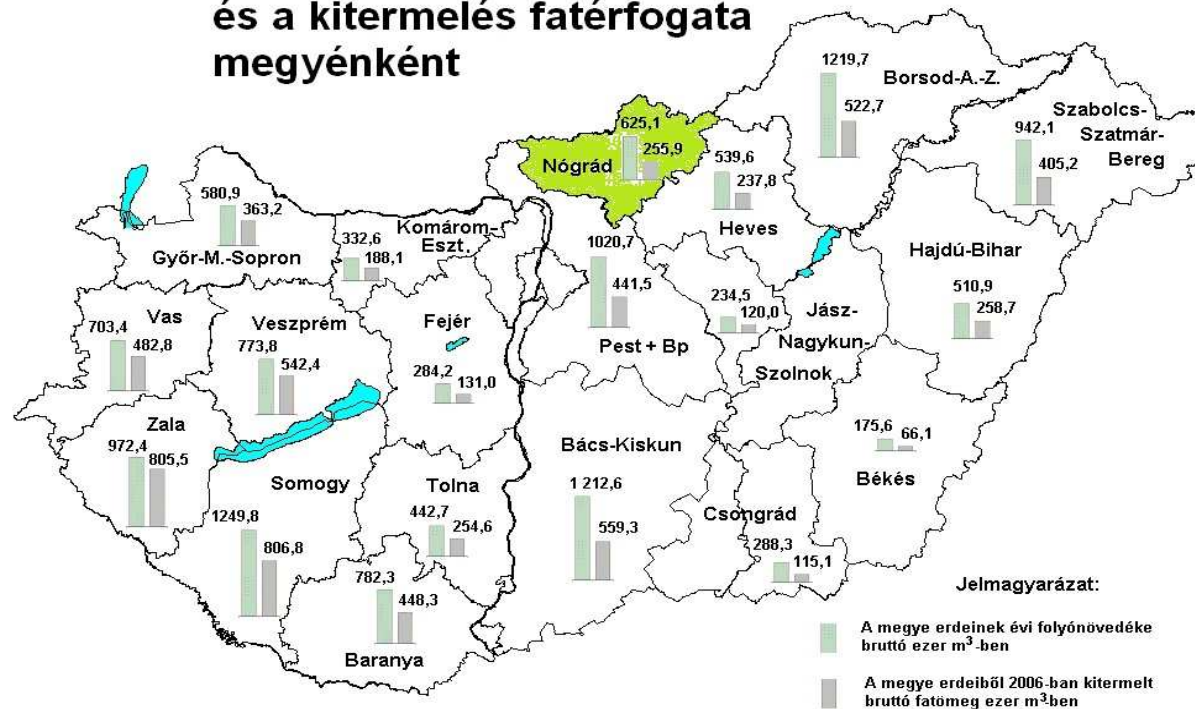
- Jövedelemforrások, munkahelyek biztosítása az egymásra épülő „zöld gazdaság” hálózati keretein belül,
- Megújuló energiaforrásokra alapozott gazdaságélénkítés, ipari- és technológiai fejlesztések,
- Környezetbiztonság fokozása.

# Mik legyenek a fejlesztés fő irányai?

- saját erőforrásokra alapozott energetikai korszerűsítések, gépipar- és környezetipar fejlesztése (elsősorban bioenergetikai fejlesztések -bioenergetikai üzemek és azokat kiszolgáló tervező és gyártókapacitások),
- energiahatékonyság és megújuló energia alkalmazások széleskörű elterjesztésére alapozott gazdaságélénkítés,
- humán erőforrásképzés az energetikai ágazat részére,
- környezeti biztonság növelése, klímaváltozás hatásait csökkentő fejlesztések,
- hulladékgazdálkodásra és feldolgozásra építő rendszerek létrehozatala,
- fenntartható közlekedés elősegítése,
- mezőgazdasági termékek lokális értékesítésére alapozott struktúra létrehozatala.

# Egy reális lehetőség. Használjuk ki az erdeinkben rejlő potenciált!

## Magyarországi erdők évi folyónövedéke és a kitermelés fatérfogata megyénként



# Miért éppen az erdő?

## Mert:

- Sok funkciós, amit együtt és egyszerre biztosít
  - Gazdasági hasznokat
  - Véd
  - A benne járónak a természethez közelség élményt
- Törvénnyel szigorúan szabályozott
- A funkciók egy időben és egy térben is működnek, természetesen térben és időben ki kell választani az elsődlegest!
- A megye területének **38 %-át** borítja!

# Gazdasági lehetőség:

Az évente kitermelhető fatömeg: 350.000 m<sup>3</sup>

ebből 300.000 m<sup>3</sup> energetikai célt szolgálhat  
63.000 lakás fűtésére elegendő hőenergia

/megyei lakásállomány 89.426 KSH 2011/ **70 %**

**lépés az energiatünetlenség felé**




## Hogy fenntarthatóan és racionálisan hasznosítsuk:

- Több szellemi és fizikai munkaerő szükséges az erdőgazdálkodásban, a kapcsolódó logisztikában
- Intenzív K+F+I tevékenység szükséges a hatékony/abb/ technikák és technológiák kifejlesztéséhez és elterjesztéséhez
- A meglévő gyártó bázison helyi felhasználásra is szánt új termékek kifejlesztése és gyártása kell elinduljon

## Mi lesz az eredmény?

- Az energiaszükséglet fedezetére szükséges jövedelem jelentősen csökken, nagy hányada helyben kerül felhasználásra
- Helyi szereplőknél lesz bevétel ez a jövedelem
- Kvalifikált és szakképzetlenek által is elfoglalható munkahelyek keletkeznek
- Közel CO<sub>2</sub> semleges, megújuló energiahordozó vált ki fosszilis energiahordozókat – klíma védelem
- Nem keletkezik érdemi mennyiségű hulladék és az sem veszélyes





Köszönöm megtisztelő  
figyelmüket!